

**Инструменты и гибкие  
подходы в части соблюдения  
ПОД/ФТ при работе  
с клиентами**

8 800 2000 024  
tochka.com

**ТОЧКА**





**точка**

**Статические цвета  
не работают**

# Модель «хороший/плохой клиент»

Если при первичном анализе клиента встает такой вопрос — значит уже поздно.



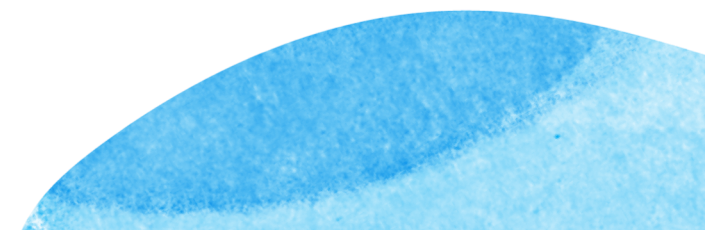
# Красный, жёлтый и зелёный

Статичное деление по цветам не помогает в принятии оптимальных решений

Красные застревают  
в своём цвете

Почти все жёлтые, и этот  
цвет перестал что-то  
значить

Слишком неочевидная  
грань для зелёных



точка

**Смотреть шире  
и динамичнее**



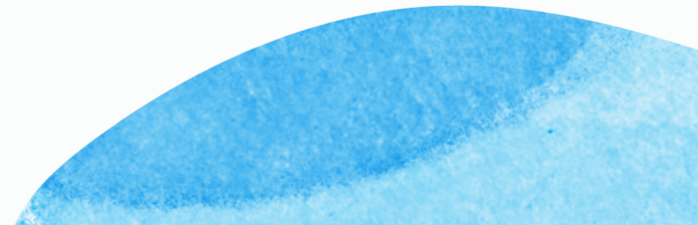


**точка**

# **Основной принцип и цели**

# Ключевой фокус

- Улучшаем клиентский опыт
- Фиксируем расходы на работающий счёт
- Не даём расти сомнительному обороту





**точка**

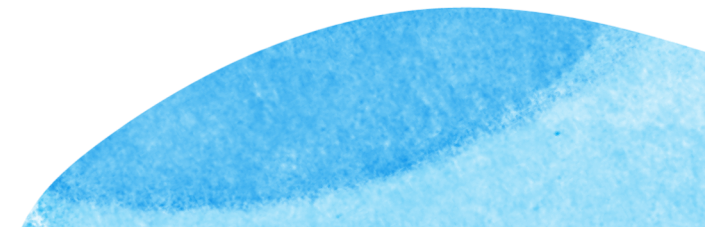
# **Упрощённые примеры взаимодействия с клиентом**



# Общие принципы в работе

Нет реального бизнеса – максимально быстро выявить и предпринять меры по ПОД/ФТ.

Есть реальный бизнес – помочь.



точка

# Наши инструменты



# Общий подход всех участников ориентированный на реальность бизнеса

## Сильная команда аналитиков

Сложные критерии на входе

Правила при онлайн-операциях

Оффлайн отчёты

Система оценки уровней риска клиента

## Внутренние сервисы

Инструменты для ручных и автоматических коммуникаций

Точечные лимиты, основанные на уровнях риска и понимании схем

Система выявления сомнительных операций в онлайн

Сервис для ручного анализа клиентов и дальнейшей работы с ними

Система запроса документов, с гибким лимитированием и/или онлайн контролем

## Продукты от АО Точка для клиента

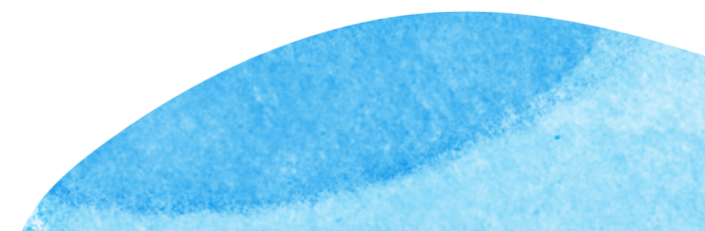
Комплаенс-ассистент

Проверка к/а

Сервис «Аналитики»

Риск-оценка платежа

Ещё несколько продуктов в разработке





**точка**

**Спасибо**

8 800 2000 024  
tochka.com