



Велес Капитал
ИНВЕСТИЦИОННАЯ КОМПАНИЯ

ПЕРВИЧНЫЙ РЫНОК ВЕКСЕЛЕЙ: взгляд изнутри

Иван Манаенко

Москва 2011



www.veles-capital.ru



ВЕКСЕЛЬ (от нем. *Wechsel*) — строго установленная форма, удостоверяющая ничем не обусловленное обязательство векселедателя (простой вексель), либо предложение иному указанному в векселе плательщику (переводной вексель) уплатить по наступлении предусмотренного векселем срока определенную денежную сумму в конкретном месте. (Wikipedia)

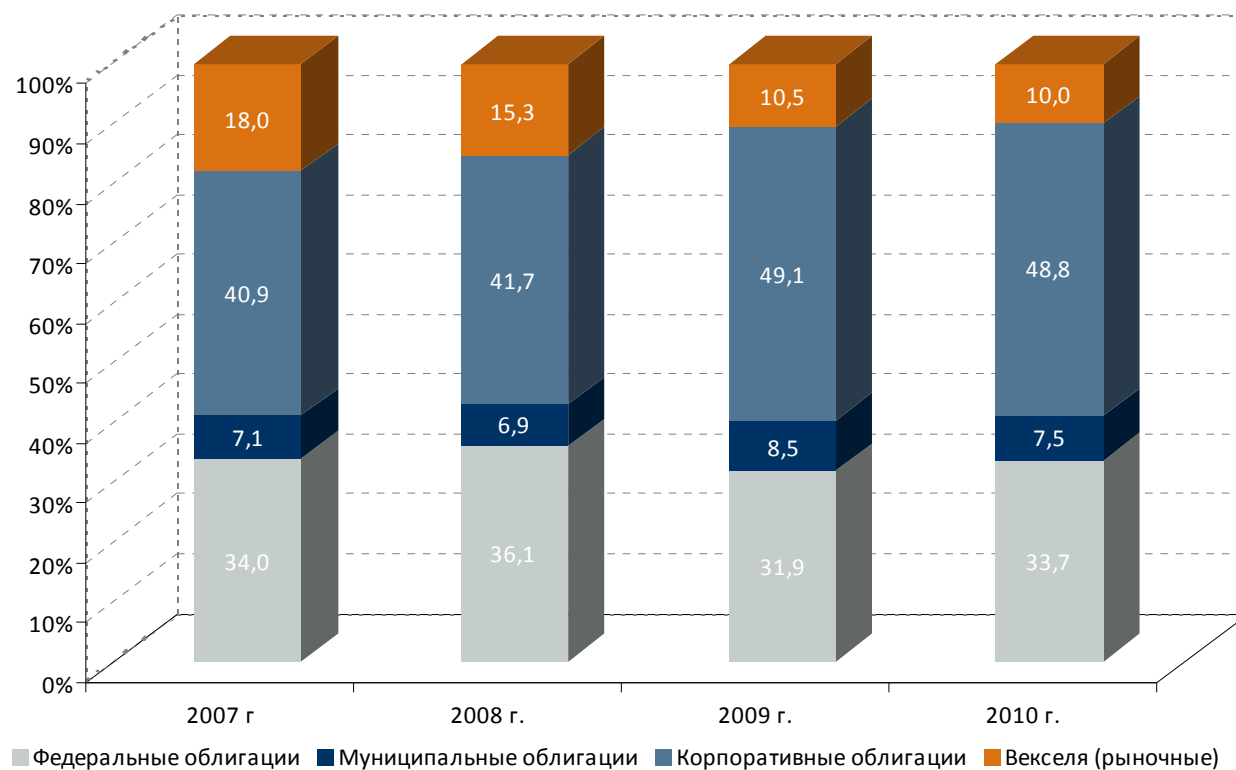
ВЕКСЕЛЬ - составленное с соблюдением предписанных форм срочное денежное обязательство (Брокгауз и Ефрон).

ВЕКСЕЛЬ - купеческое обязательство, в установленном виде, на бумаге, на уплату в срок известной суммы; у неторговых сословий: заемное письмо (Толковый словарь Даля)



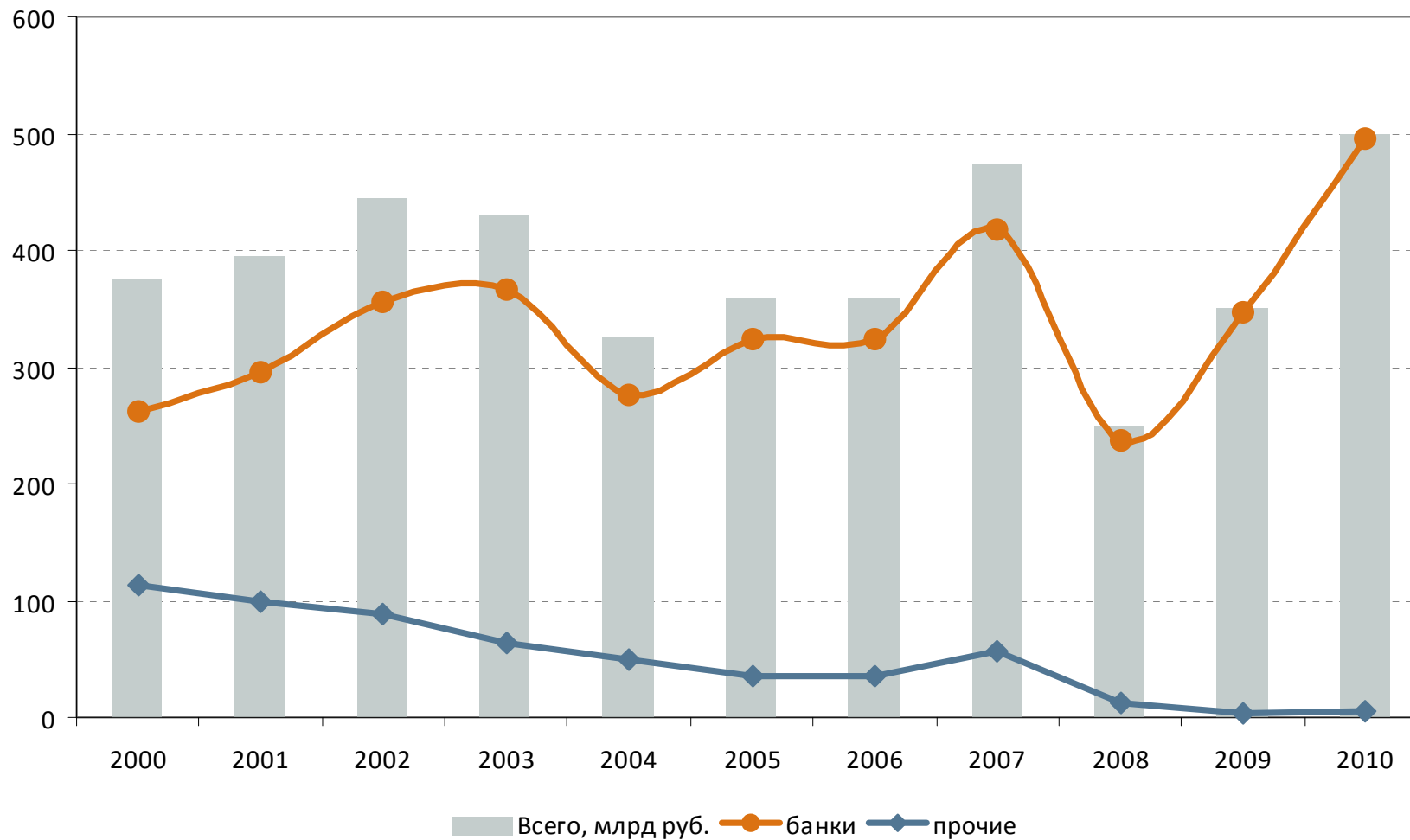
рублевый долговой рынок: динамика и структура

Сегмент/ млрд руб.	2007 г	Изм., %	2008 г.	Изм., %	2009 г.	Изм., %	2010 г.
Федеральные облигации	1 047	37,9	1 444	1,8	1 470	39,7	2 054
Муниципальные облигации	220	25,9	277	41,5	392	16,2	456
Корпоративные облигации	1 258	32,8	1 671	35,5	2 264	31,6	2 980
Векселя (рыночные)	553	10,6	611	-20,7	485	26,5	613



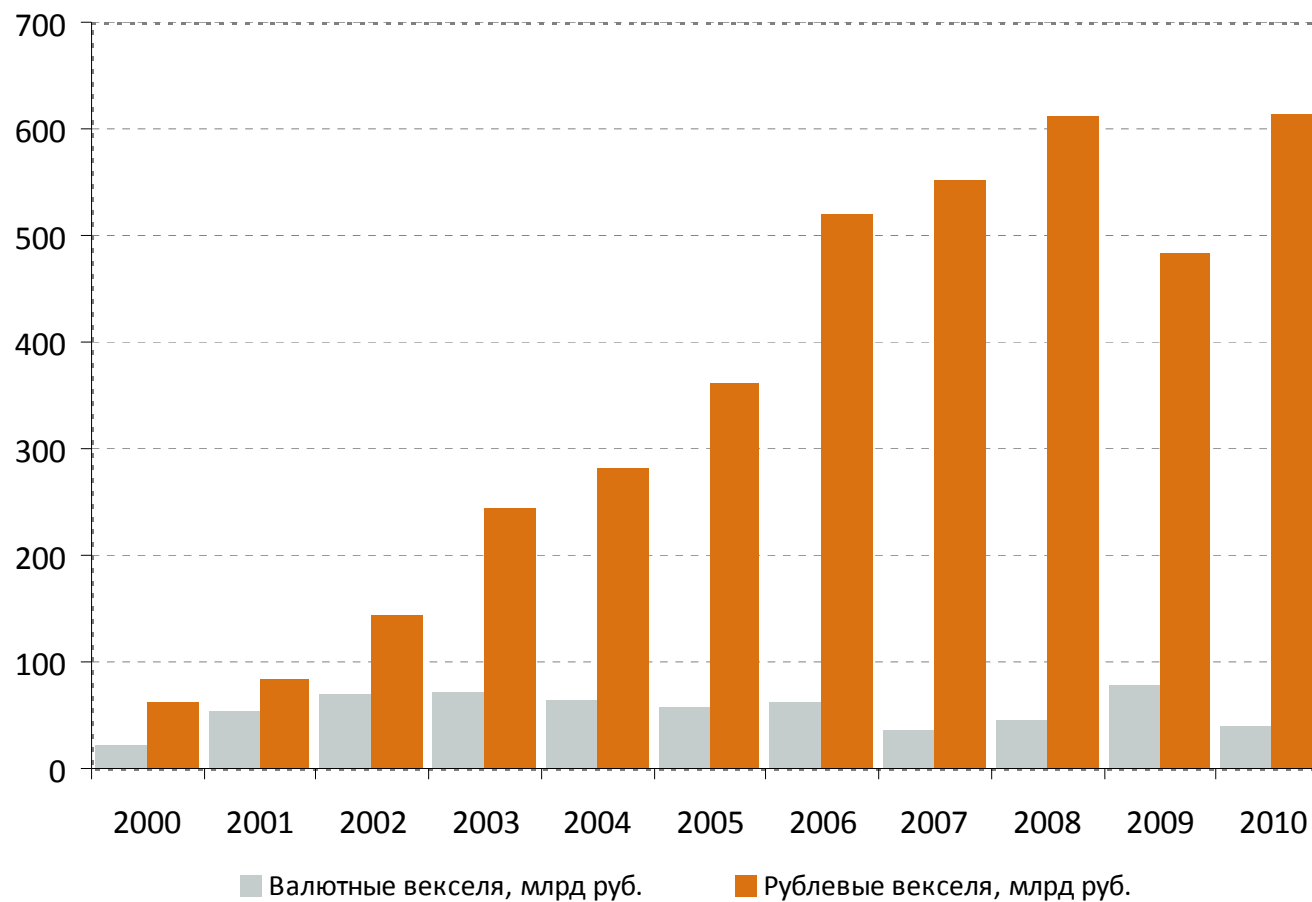


Объем векселей в обращении (на конец периода)





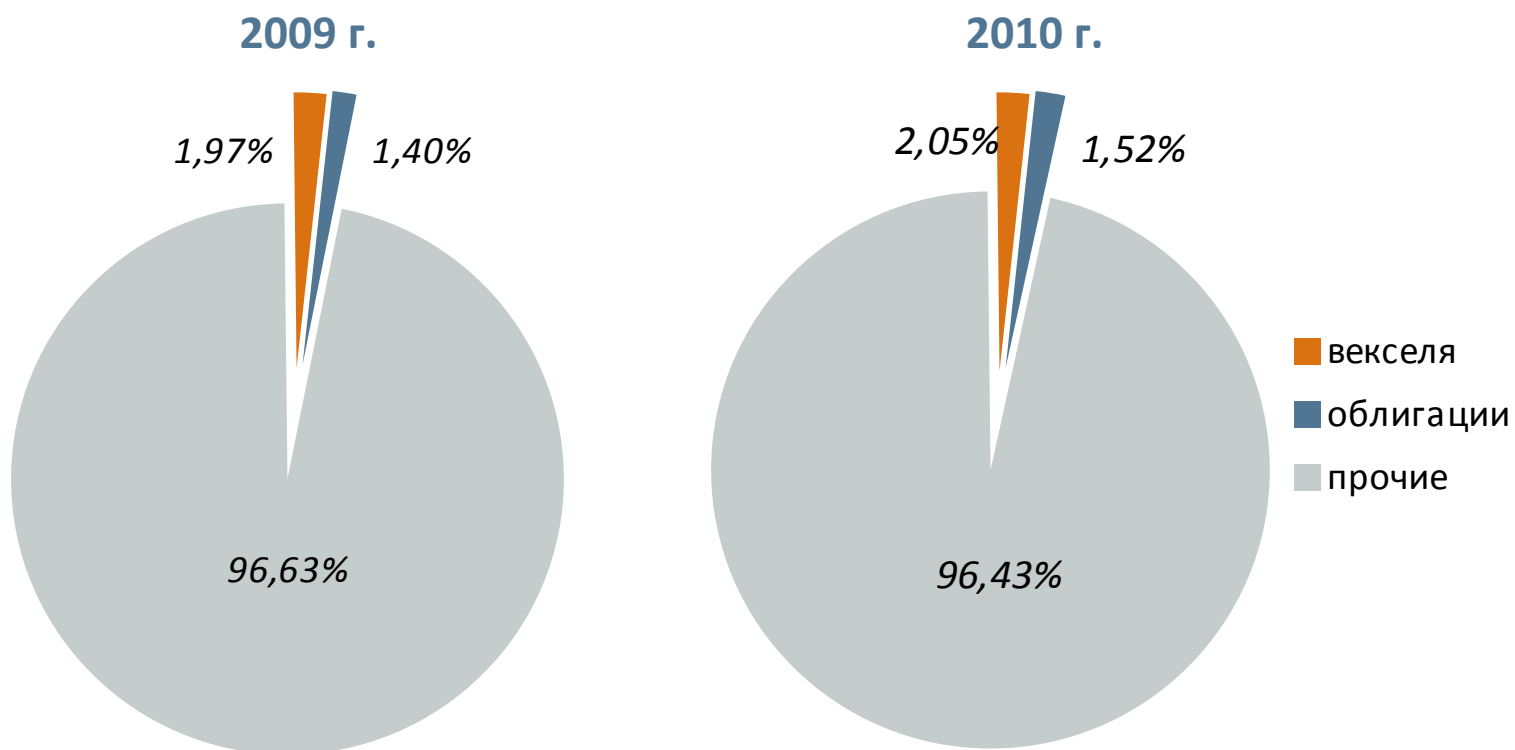
Объем привлечений российских банков *



* - данные на конец периода без учета векселей до востребования и бумаг сроком выше 3-ех лет, но включая нерыночные выпуски



Структура пассивов банков *



* - данные на конец периода без учета векселей до востребования и бумаг сроком выше 3-ех лет, но включая нерыночные выпуски



векселя: рейтинги ликвидности

I эшелон

ВТБ

ГАЗПРОМБАНК

РОССЕЛЬХОЗБАНК

СБЕРБАНК

II эшелон

АК БАРС

АЛЬФА-БАНК

ЕВРОФИНАНС-МОСНАРБАНК

ЗЕНИТ

МБРР

МДМ

НОМОС-БАНК

ПЕТРОКОММЕРЦ

ПРОМСВЯЗЬБАНК

РОСБАНК

ВБРР

ГЛОБЭКС

СИБИРЬТЕЛЕКОМ

ТРАНСКРЕДИТБАНК

УРАЛСИБ

ХАНТЫ-МАНСИЙСКИЙ

ЦЕНТРТЕЛЕКОМ

ОТП-БАНК

БАНК САНКТ-ПЕТЕРБУРГ

КБ "ОТКРЫТИЕ"

ВОЗРОЖДЕНИЕ

III эшелон

АВАНГАРД

БАНК СУДОСТРОИТЕЛЬНЫЙ

ИНВЕСТТОРГБАНК

КЕДР

ЛОКО

М2М ПРАЙВЕТ БАНК

МБСП

МЕЖТОПЭНЕРГО

МОСКОВСКИЙ КРЕДИТНЫЙ БАНК

НАЦИОНАЛЬНЫЙ РЕЗЕРВНЫЙ БАНК

ПЕРВЫЙ ОБЪЕДИНЕННЫЙ БАНК

ПРОБИЗНЕСБАНК

РУССКИЙ МЕЖДУНАРОДНЫЙ БАНК

ТАТФОНДБАНК

ЮНИАСТРУМ БАНК

ЕВРОПЕЙСКИЙ ТРАСТОВЫЙ БАНК

БПФ

ФГУП "САЛЮТ"

НАЦИОНАЛЬНЫЙ СТАНДАРТ

СОВКОМБАНК

МАСТЕР-БАНК

АБ-ФИНАНС

КИТ ФИНАНС

ЮТАЙР

НОВИКОМБАНК

НАЦИОНАЛЬНЫЙ ТОРГОВЫЙ БАНК

МОЙ БАНК

АВТОВАЗБАНК

АЛТАЙЭНЕРГОБАНК

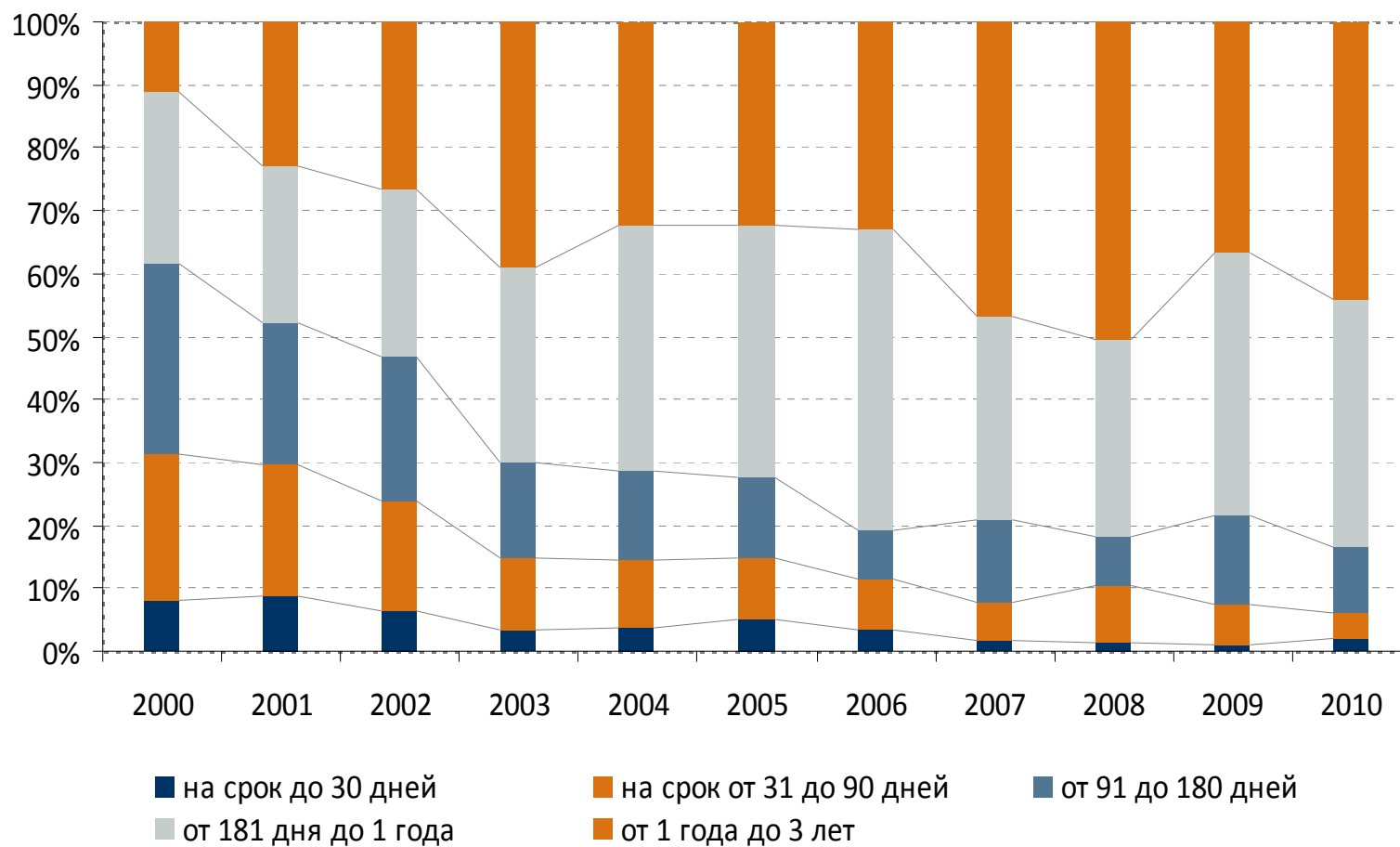


векселя: привлечение по эшелонам

	Объем выпущенных векселей, млрд руб.	Суммарная величина активов, млрд руб.	Доля векселей в активах, %	Средняя доля векселей в пассивах, %	Min доля векселей в пассивах, %	Max доля векселей в пассивах, %
I эшелон	194	15 438	1,3	1,4	0,8	2,8
II эшелон	238	7 602	3,1	4,0	0,8	14,2
III эшелон	136	3 398	4,0	5,8	0,1	23,4



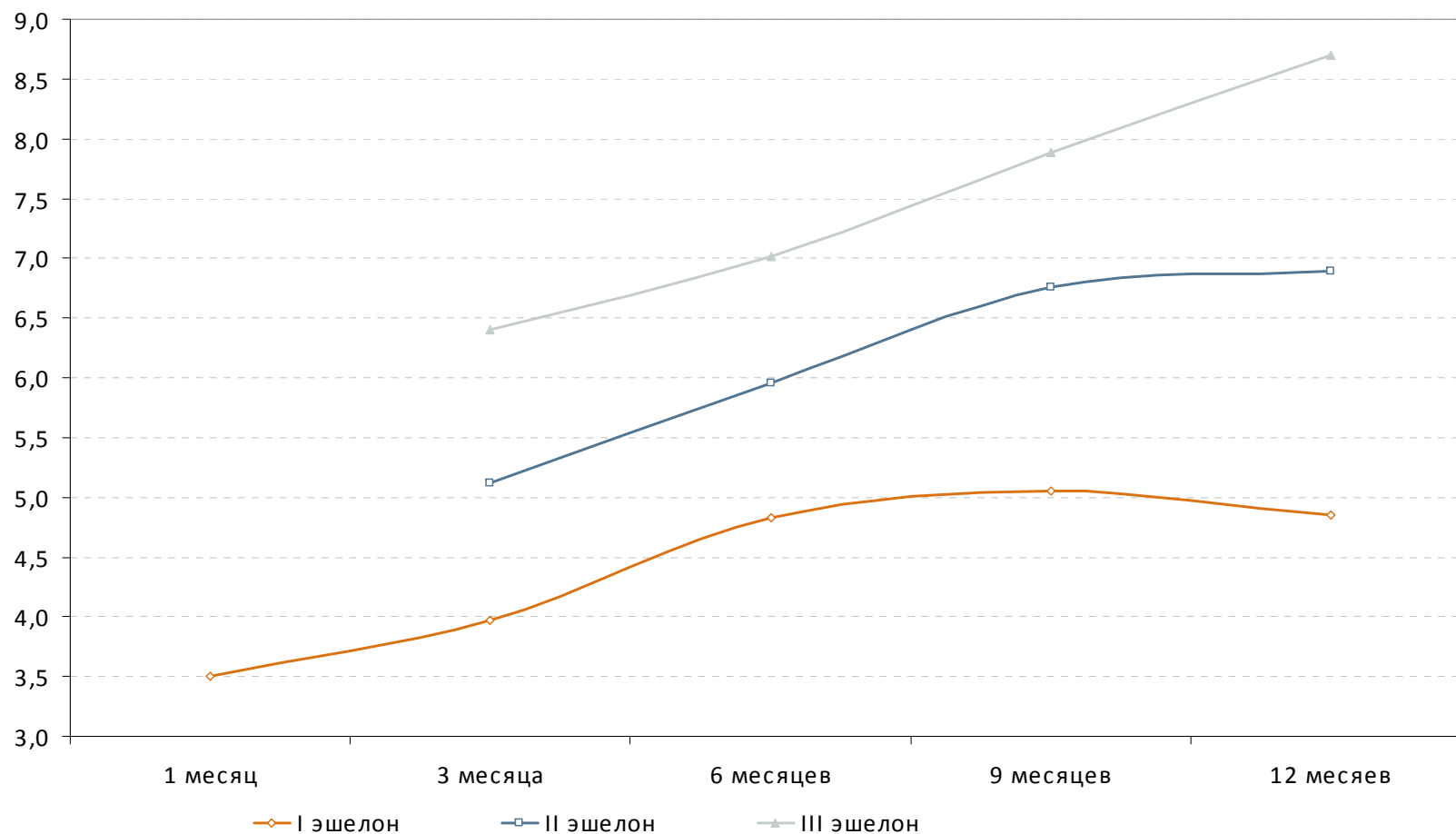
Выпуска векселей банками в разбивке по срокам*



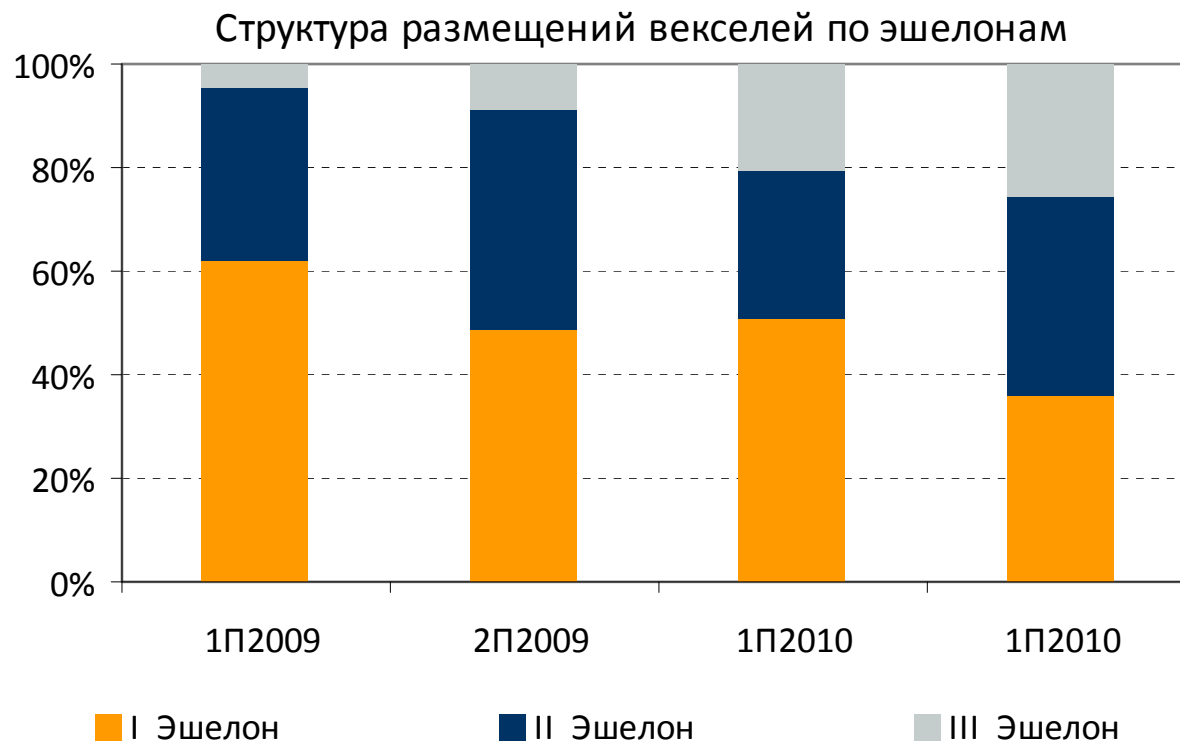
* - данные на конец периода без учета векселей до востребования и бумаг сроком выше 3-ех лет, но включая нерыночные выпуски



Индексы доходностей векселей по эшелонам

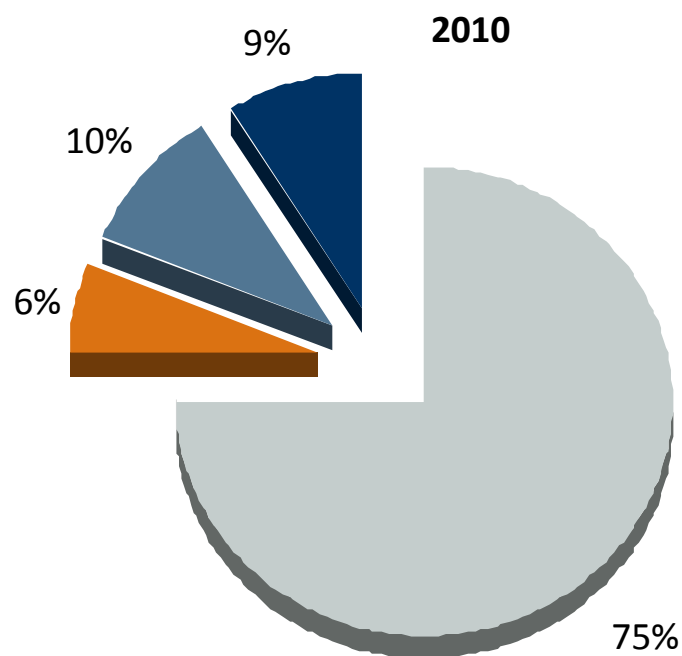
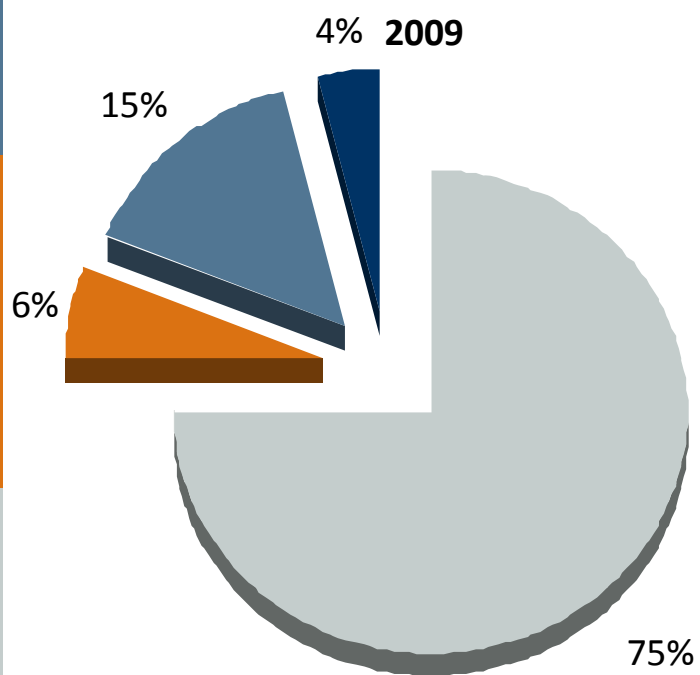


* - данные на конец периода без учета векселей до востребования и бумаг сроком выше 3-ех лет, но включая нерыночные выпуски



Объемы размещения векселей, млрд руб.

	1П2009	2П2009	1П2010	1П2010
I Эшелон	54 930	123 362	93 300	56 528
II Эшелон	29 678	108 074	52 538	61 623
III Эшелон	3 938	22 192	37 382	40 286
Всего	88 546	253 628	183 220	158 437



- Банки
- Инвестиционные компании
- Страховые компании
- Прочие *



В фокусе

- Основной интерес покупателей в плане сроков сосредоточен на бумагах с погашением от 6 до 18 месяцев
- На рынке наблюдается устойчивый спрос на бумаги с **ДОХОДНОСТЬЮ** от 8 до 11% годовых
- Барьер для входа – TOP 200 по активам (~ 10 млрд руб.)
- Min объем программы привлечения 250-300 млн руб. (может быть растянута на год)



Обязательно

- Открытость акционерного капитала
- Запас прочности по капиталу ($H1 > 14$)
- Финансовый сервис в ключевых городах (Москвы, Екатеринбург, Самара)
- Премия за первичный выход к аналогам порядка 25 б.п.

Не играет роли

- Международный рейтинг
- Московская прописка
- Досрочное погашение



Инвестиционная Группа «ВЕЛЕС Капитал»

ИК «Велес Капитал» работает на финансовом рынке с 1995 года и входит в десятку крупнейших инвестиционных компаний России по совокупному объему операций с ценными бумагами.

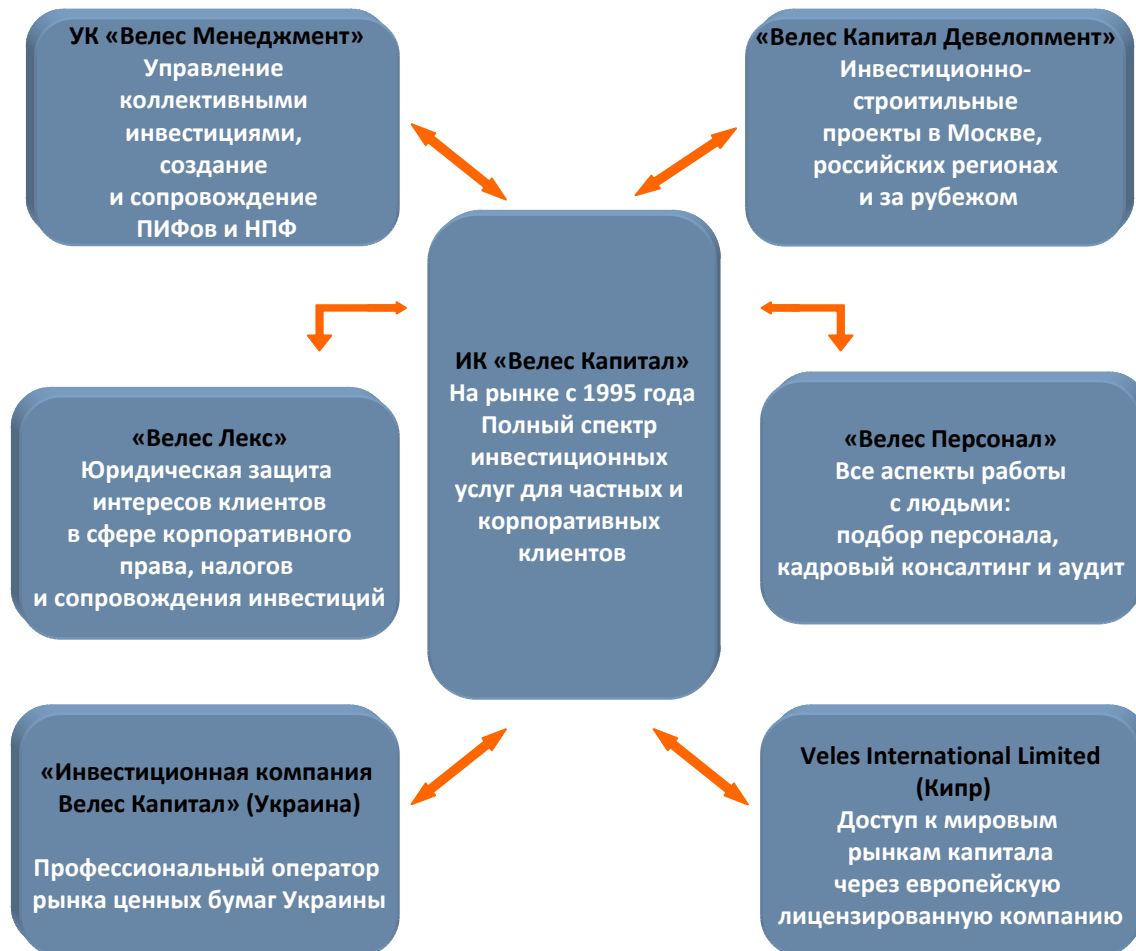
«Велес Капитал сегодня» – это группа компаний, объединенных едиными стандартами и принципами работы, единой корпоративной культурой, технологиями и брендом.

Финансовая самостоятельность
и неангажированность

Признанное лидерство на рынке инструментов
с фиксированной доходностью

Высокая степень диверсификации бизнеса

Динамичное развитие и
соответствие международным стандартам





Единый call-центр: +7 (495) 967 07 70

СПАСИБО ЗА ВНИМАНИЕ»

ИК «ВЕЛЕС КАПИТАЛ»

123610 Москва,

Краснопресненская наб. д. 12 (ЦМТ-II),

под. 7, этаж 18

Тел. (495) 258 19 88

Факс (495) 258 19 89

E-mail: mail@veles-capital.ru

www.veles-capital.ru